



 **Catalogue**  
**de produits**



 [www.cutlasersystem.fr](http://www.cutlasersystem.fr)



<b>À propos</b>	<b>01</b>
<b>Paniers de lavage industriel</b>	<b>03</b>
<b>Cuves en polypropylène</b>	<b>05</b>
<b>Structures métalliques modulaire</b>	<b>07</b>
<b>Pièces usinées CNC</b>	<b>10</b>
<b>Chariots de manutention</b>	<b>11</b>

*De la découpe laser au prototypage 3D, nous réunissons l'ensemble de la chaîne de fabrication métallique dans un seul atelier — pour des pièces précises, livrées vite, sans intermédiaire.*

## À propos

Nous façonnons la matière.



Fondée en 2011, Cut Laser System s'appuie sur une équipe de professionnels ayant plus de 15 ans d'expérience dans le secteur. Notre mission est de soutenir nos clients face aux défis de production et d'ajouter de la valeur à leurs processus en fabriquant les pièces nécessaires selon des normes de qualité élevées. Notre vision est de devenir une entreprise leader en proposant des solutions innovantes et en fournissant à nos clients des services rapides et précis grâce aux technologies les plus avancées.

*Basée à Bursa, en Turquie, notre entreprise offre une large gamme de services, notamment la découpe laser, le pliage, l'usinage, le soudage et l'assemblage, la fabrication de paniers de lavage en acier inoxydable, ainsi que la conception, l'ingénierie et les revêtements de surface.*



01 Découpe Laser & Pliage



02 Soudure & Assemblage



03 Usinage CNC



04 Impression 3D · FDM

**À propos**  
Nous façonnons la matière.



*Cut Laser System est un atelier de fabrication métallique où la technologie moderne rencontre l'expertise humaine. Nous transformons les plans de nos clients en pièces concrètes, précises et durables – du prototype unitaire à la production en série.*

Créée avec la conviction que précision et service ne sont pas incompatibles avec la rapidité, Cut Laser System s'est construite autour d'une idée simple : maîtriser chaque étape de la fabrication pour livrer une qualité constante. Notre mission : offrir une qualité irréprochable, des délais courts et une efficacité économique, dans chaque coupe, chaque pli, chaque soudure.



***Deux piliers qui guident chaque décision, chaque projet, chaque pièce qui quitte notre atelier.***

#### ***Vision***

***Une marque leader et innovante.***

S'adapter aux technologies en constante évolution pour devenir une marque leader et innovante dans le domaine de la découpe laser et du travail des métaux. Avec notre approche centrée sur le client, nous visons à être une entreprise reconnue à l'échelle mondiale, offrant des solutions durables.

#### ***Mission***

***Solutions innovantes et de qualité.***

Fournir des solutions innovantes et de qualité aux défis rencontrés par nos clients dans leurs processus de production. Avec notre engagement envers un service précis, rapide et fiable, nous contribuons à l'efficacité de nos clients tout en maintenant des normes élevées dans la fabrication des pièces.



01

## Nos Paniers

Paniers de lavage industriel



Réf. CLS-2402

**Panier de transport inox**



Réf. CLS-2407

**Panier de transport inox**

# 01

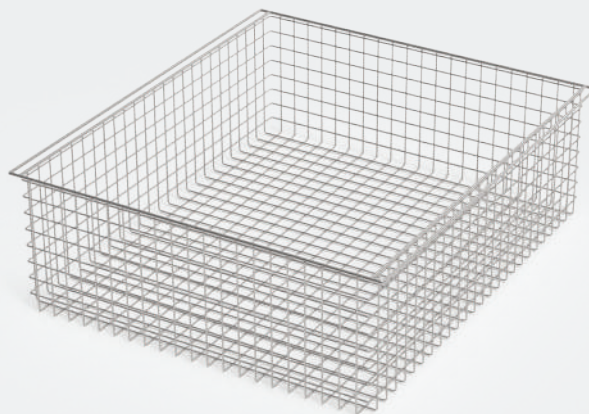
## Nos Paniers

Paniers de lavage industriel



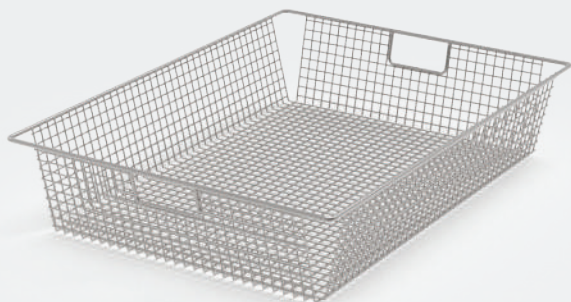
Réf. CLS-2420

**Panier de lavage ultrasonique**



Réf. CLS-2531

**Panier de transport**



Réf. CLS-2511

**Panier de transport**



Réf. CLS-2409

**Panier à implants inox**

## 02 Nos Cuves

Cuves en polypropylène



Réf. CLS-2418

**Cuve de rinçage PP**



Réf. CLS-2419

**Cuve d'électropolissage PP**



Réf. CLS-2418

**Cuve compacte de rinçage PP**

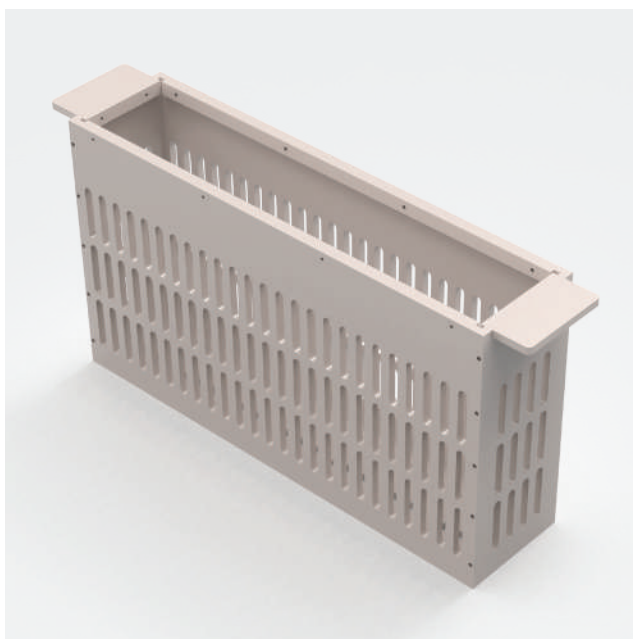


Réf. CLS-2409

**Cuve compacte d'immersion PP**

# 02 Nos Cuves

Cuves en polypropylène



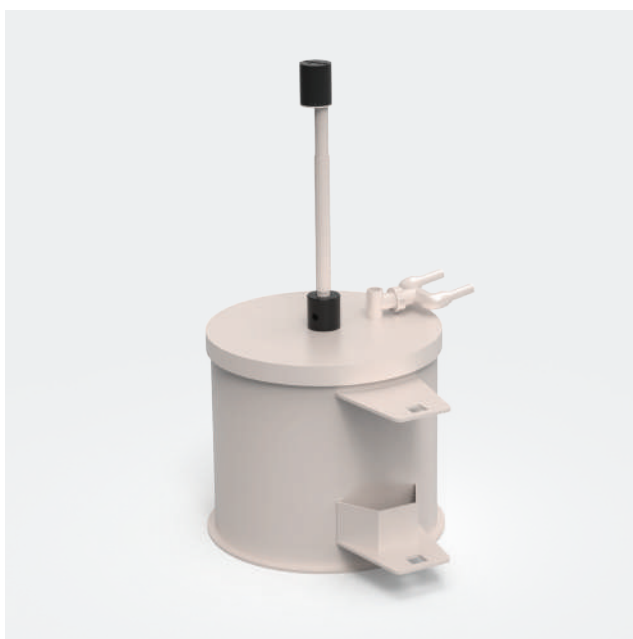
Réf. CLS-2418

**Cuve d'immersion PP**



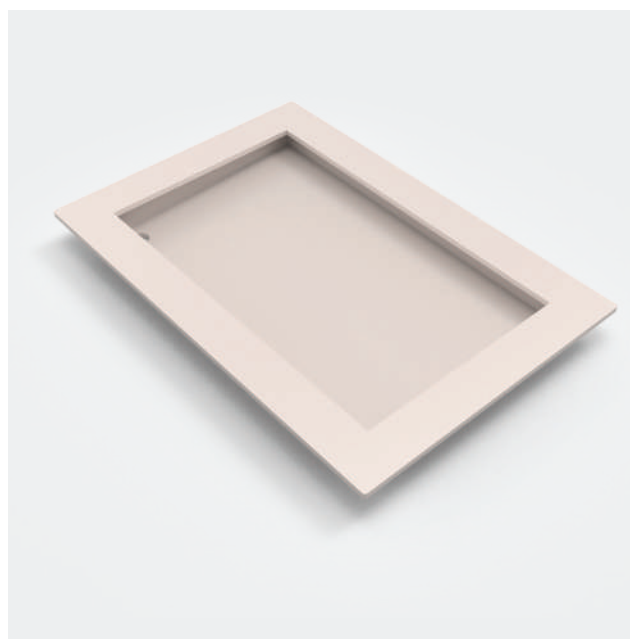
Réf. CLS-2537

**Cuve à acide PP avec couvercle**



Réf. CLS-2414

**Cuve de microfiltration PP**



Réf. CLS-2415

**Évier de lavage acide PP**

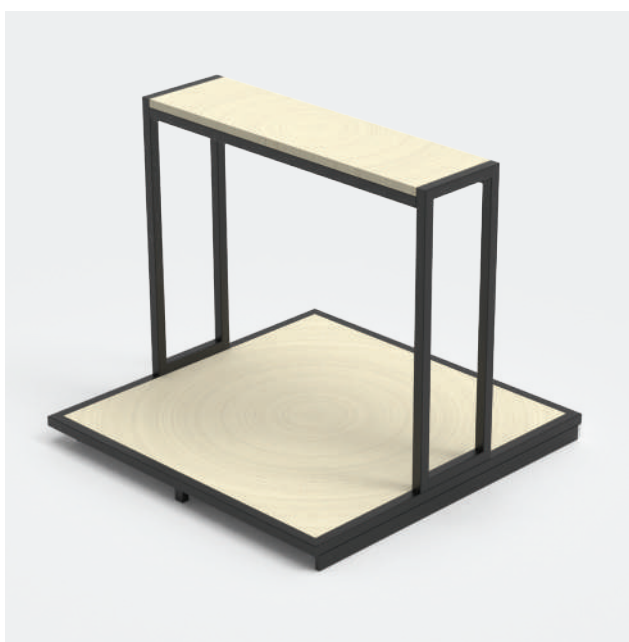
# 03 Nos Structures

Structures métalliques modulaire



Réf. CLS-2534

**Table métal-bois**



Réf. CLS-2523A

**Stand à roulettes**



Réf. CLS-2523B

**Stand réglable**



Réf. CLS-2523C

**Support TV**

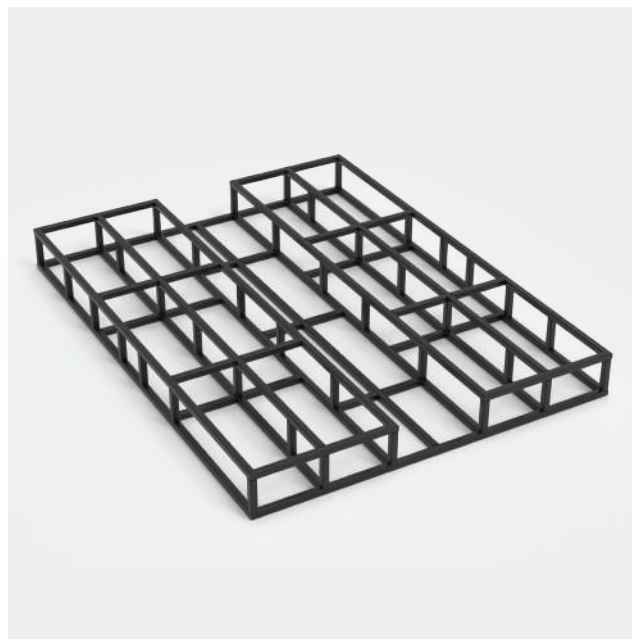
# 03 Nos Structures

Structures métalliques modulaires



Réf. CLS-2540

**Plateforme**



Réf. CLS-2405

**Châssis machine**



Réf. CLS-2510

**Habillage extérieur de machine**

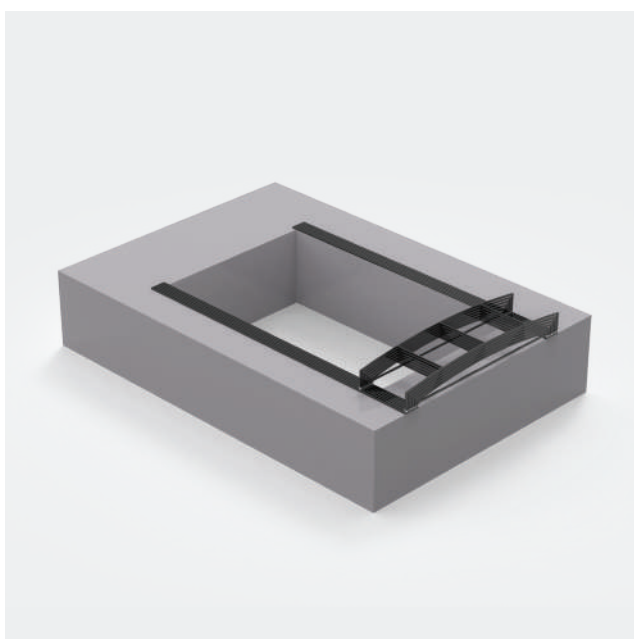


Réf. CLS-2411

**Ligne de convoyeur**

# 03 Nos Structures

Structures métalliques modulaires



Réf. CLS-2522

**Couverture coulissante de piscine**



Réf. CLS-OWELDING

**Table de soudure**



Réf. CLS-2605

**Serre & jardin d'hiver**

# 04 Nos Pièces CNC

Pièces usinées CNC



Réf. CLS-2416 A

**Arbre**



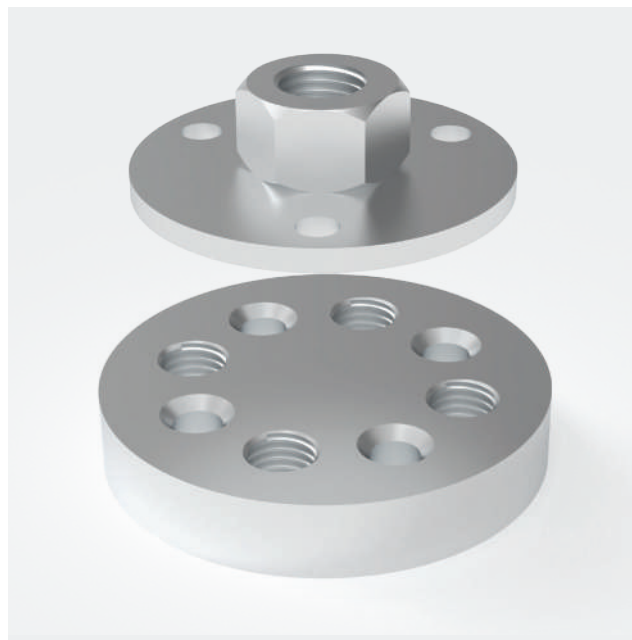
Réf. CLS-2416 B

**Arbre**



Réf. CLS-2611

**Support titane**



Réf. CLS-2406

**Anneaux de fixation pour arbres en inox**

# 05 Nos Chariots

## Chariots de manutention



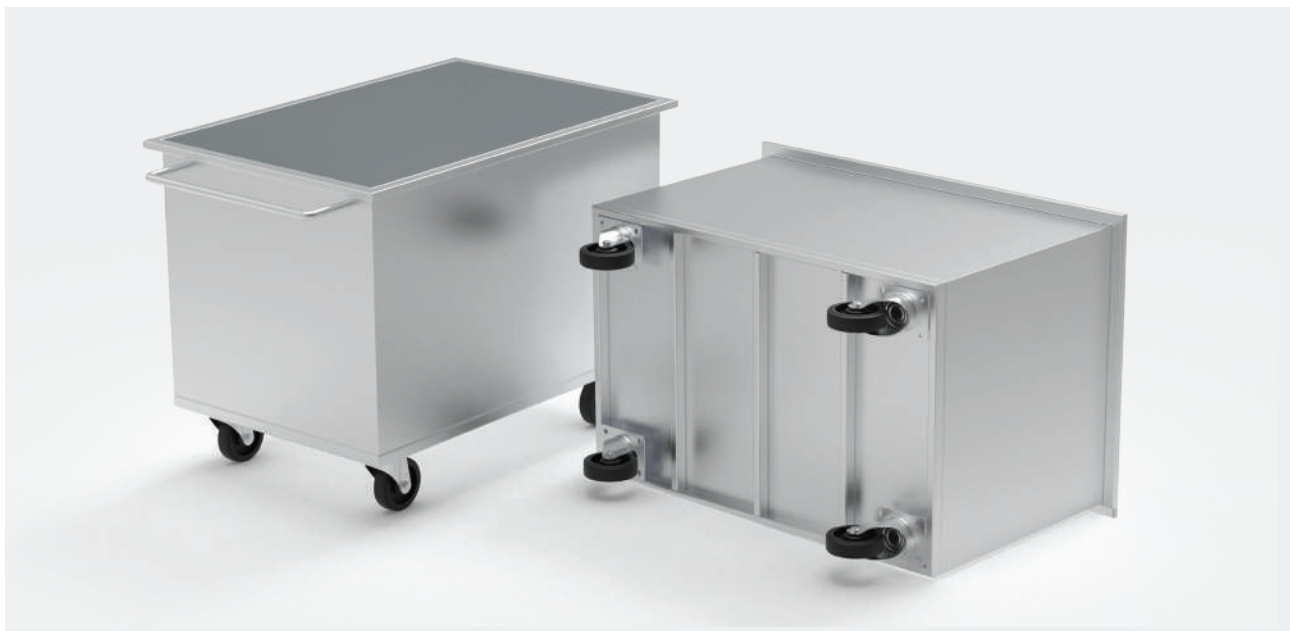
Réf. CLS-2528

**Chariot de transport inox**



Réf. CLS-KTA

**Chariot de transport de moules**



Réf. CLS-2604

**Chariot de transport inox**





**Nous contacter**

*Parlons de votre projet*



+90 541 595 25 05



Veysel Karani Mahallesi  
3. Uludağ Sk. No:6  
Bursa · Turquie



info@cutlasersystem.com  
www.cutlasersystem.fr



+33 6 62 38 47 58



2 rue de la Fontaine  
70400 Saulnot · France



info@cutlasersystem.com  
www.cutlasersystem.fr